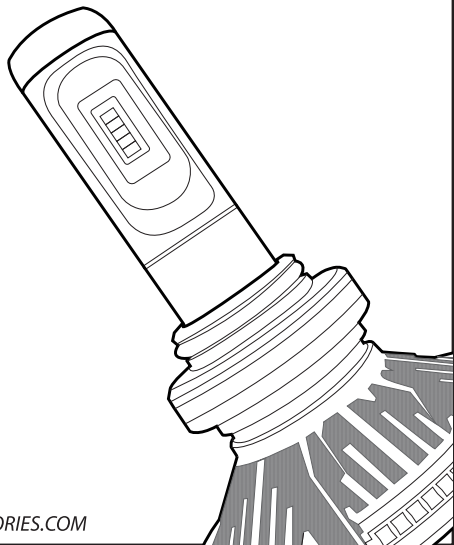




KIT DE BOMBILLAS LED

MANUAL DE INSTRUCCIONES



WWW.TRUXACCESSORIES.COM



Manual de instrucciones para el kit de bombillas LED

Gracias por adquirir el producto de Trux Accessories. Siga cuidadosamente el manual de instrucciones para asegurar un manejo correcto del producto.

Probar la bombilla antes de usarla. No monte ni utilice el producto para una aplicación diferente. Este producto se puede instalar en lámparas que usan enchufes tipo resina como lo son las bombillas H4, H10, H13, 9004, 9005, 9006 & 9007. Antes de la sustitución, verifique las indicaciones en la bombilla que está reemplazando y asegúrese de que es el tipo correcto.

En algunos vehículos (incluidos los modelos importados) se puede encender una luz de advertencia que indica que la bombilla se ha quemado o algún otro tipo de indicación anormal. Este fenómeno es común en los productos LED. Además, para que el sistema perciba que una bombilla se ha quemado, una cantidad minúscula de voltaje eléctrico continúa fluyendo incluso cuando el interruptor está apagado. Por lo tanto, tenga en cuenta de antemano que cuando se reemplaza la bombilla, la bombilla LED puede encenderse ligeramente, pero esto no es una anomalía del producto. La cantidad de voltaje que se consume cuando el LED se enciende es mínimo. La cantidad es igual a lo que se utiliza para alimentar el reloj del vehículo y no conducirá a una caída repentina en la energía de la batería. Los LED tienen un proceso de luminiscencia diferente de H.I.D. o bombillas halógenas, incluso si el color de la luz es el mismo, puede verse diferente cuando es vista por el ojo humano. Además, dependiendo del ajuste de la lámpara, el color de la luz puede cambiar (incluso cuando se instala una bombilla con la misma temperatura de color como un faro y luz antiniebla, las variaciones de color pueden variar)

Cuando este producto se utiliza en vehículos que tienen sistemas de parada en ralentí o tienen una batería débil, la luz puede no encenderse o puede chispear al arrancar el motor.

Si este producto se instala y se usa en una lámpara que se ha deteriorado después de un uso prolongado, el rendimiento funcional de este producto puede no tener el efecto original. Como resultado, existe la posibilidad de que no pueda superar satisfactoriamente la inspección de automóvil requerida. Si este es el caso, reemplace con la bombilla antigua.

PRECAUCIONES DE USO



ADVERTENCIA

- No mire directamente la lámpara mientras está en funcionamiento durante un período de tiempo; esto puede causar lesiones oculares graves.
- Si hay vibraciones o sonidos anormales cuando el vehículo está en movimiento, detenga inmediatamente el vehículo en un lugar seguro e inspeccione el vehículo.
- No desmonte ni modifique el producto. Dichas acciones pueden dañarlo o causar incendios o lesiones físicas.

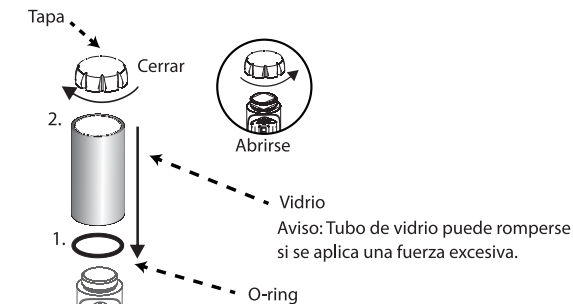
Mantenga el producto fuera del alcance de los niños. De lo contrario, se lo podrían tragar o romper el producto, causándole lesiones.



PRECAUCIÓN

- Cuando se enciende esta bombilla o lámpara, existe la posibilidad de que la interferencia de ruido pueda influir en la radio u otros dispositivos similares. Tenga en cuenta que no se trata de un mal funcionamiento de ningún tipo.
- Durante la lluvia intensa o al momento de ingresar el vehículo a través de un auto lavado, la condensación puede acumularse dentro de la lámpara debido a la diferencia de temperatura dentro y fuera de la lámpara. Tenga en cuenta que no afectará la función general de la lámpara
- No deje la lámpara encendida durante un período de tiempo prolongado mientras el vehículo está parado.
- Si la bombilla parpadea cuando está en modo DRL o luz de cruce, se necesitará una resistencia de carga.

INSTALACIÓN



Opcional:

- Se proporcionan adhesivos de color opcionales (3,000k amarillo y 7,000k azul)

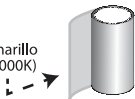
Amarillo



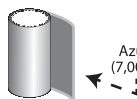
Azul



Amarillo
(3,000K)



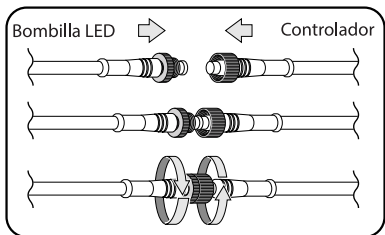
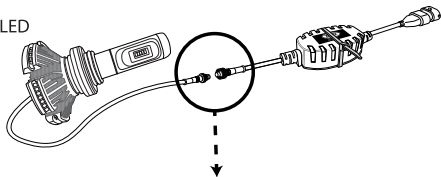
Azul
(7,000)



INSTALACIÓN

- Conecte la bombilla LED y el controlador.

Bombilla LED



COLOCACIÓN DE LA BOMBILLA

figura 1

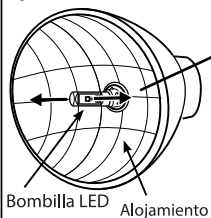


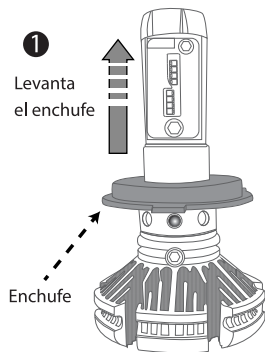
Diagrama de vista frontal

Dirección del haz

Dirección del haz

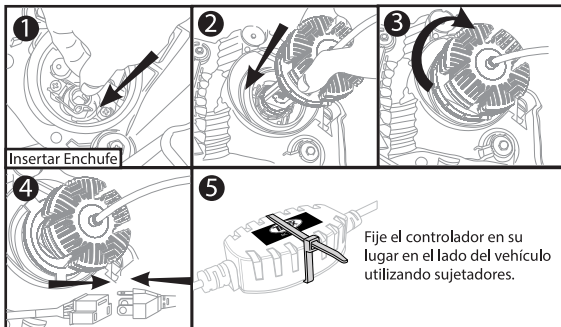
USO DE LA BOMBILLA H4/ H7

Para lograr la colocación de la bombilla como se muestra en la figura 1 (en algunos vehículos), la base de la misma se puede ajustar. Gire suavemente la base de plástico a su posición correcta.



! PRECAUCIÓN

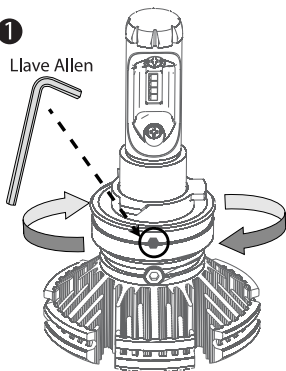
- No utilizar la fuerza de la parte que emite luz ni la gire más de 180 grados. Esto puede hacer que el arnés se rompa.



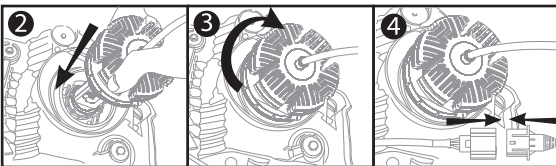
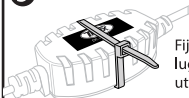
Para lograr la colocación de la bombilla como se muestra en la figura 1 (en algunos vehículos), se puede ajustar la base de la misma. Utilice la llave Allen suministrada para aflojar el tornillo pequeño en la bombilla LED. Una vez que el tornillo se retire, gire suavemente la base de plástico a su posición correcta y vuelva a apretar el tornillo.

1

Llave Allen

**! PRECAUCIÓN**

- Al ajustar la bombilla en su lugar, si se utiliza fuerza excesiva para apretar el tornillo pequeño, puede dañar el tornillo y la propia bombilla. Tenga mucho cuidado al apretar el tornillo.
- No tire de forma forzada de la parte que emite luz ni la gire más de 180 grados. Esto puede hacer que el arnés se rompa.

**5**

Fije el controlador en su lugar en el lado del vehículo utilizando sujetadores.

SERVICIO DE GARANTÍA

Cómo retirar una bombilla LED defectuosa después de la autorización.

Bombilla LED defectuosa

Corte los cables como se muestra en la figura 2.



Garantía limitada de 3 años

La garantía de Trux accessories consta de un período de 3 años a partir de la fecha de compra original. Este producto debe estar libre de defectos en el material y mano de obra. Trux, reemplazará este producto o cualquier componente del producto que se encuentre defectuoso durante el período de garantía. El reemplazo se realizará con un nuevo producto.

Esta garantía es válida para el comprador original a partir de la fecha de la compra al por menor inicial y no es transferible. Guarde el recibo de compra original. Se requiere una prueba de compra para obtener la garantía. Los distribuidores que venden productos de Trux accessories no tienen el derecho de alterar, modificar o de ninguna manera cambiar los términos y condiciones de esta garantía.

Usted puede devolver el producto al lugar de compra o visitar nuestro sitio web, www.truxaccessories.com llamando al 1-888-950-2227 y tener nuestro servicio de atención al cliente para ayudarle.



**POR NUESTRA LINEA COMPLETA,
VISITA NUESTRO SITIO WEB**

WWW.TRUXACCESSORIES.COM

