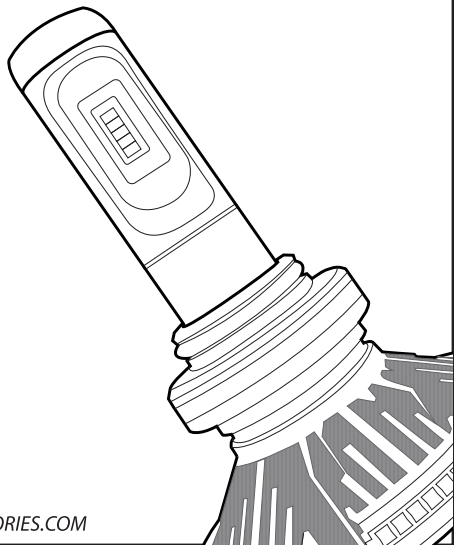




**ENSEMBLE D'AMPOULES DEL
MANUEL D'INSTRUCTIONS**



WWW.TRUXACCESSORIES.COM



Manuel d'instruction pour un ensemble d'ampoules DEL

Merci d'avoir acheté le produit de Trux Accessories. Suivez toutes les instructions du manuel pour une utilisation adéquate du produit.

Vérifiez le type d'ampoule avant l'utilisation. N'installez pas et n'utilisez pas le produit pour une application différente. Ce produit peut être installé dans des lampes qui utilisent des douilles de type-résine comme les ampoules H4, H10, H13, 9004, 9005, 9006 & 9007. Avant le remplacement, vérifiez les indications sur l'ampoule qui est remplacée et assurez-vous d'avoir le bon type

Sur certains véhicules (y compris les modèles importés), un avertissement lumineux peut s'allumer pour indiquer que l'ampoule a brûlé ou indiquer une autre anomalie. Ce phénomène est commun pour les produits DEL. De plus, pour que le système puisse capter qu'une ampoule a brûlé, une minute de tension électrique continue de circuler même lorsque l'interrupteur est éteint. Par conséquent, soyez avisé que lorsqu'une ampoule est remplacée, l'ampoule DEL pourrait s'allumer légèrement, mais cela n'est pas une anomalie du produit. La tension qui est consommé lorsque les lumières DEL s'allument est minimale. La quantité équivalait à ce qui est utilisé pour alimenter l'horloge du véhicule et elle ne causera pas une baisse de puissance de la batterie. Les DEL ont un processus de luminescence différent avec des ampoules à décharge à grande intensité ou des ampoules halogènes, même si la couleur de la lumière est la même, elle peut paraître différente pour l'œil humain. De plus, selon le réglage de la lampe, la couleur peut varier (même lorsqu'on installe une ampoule avec la même couleur de température comme un phare et un phare antibrouillard, la couleur peut varier).

Lorsque ce produit est utilisé dans les véhicules qui ont des systèmes de marche au ralenti ou qui ont une faible puissance de batterie, l'ampoule pourrait ne pas s'allumer ou elle pourrait scintiller lorsque vous allumez le moteur.

Si ce produit est installé et utilisé dans une lampe qui a été détériorée après une utilisation prolongée, la performance fonctionnelle du produit pourrait ne pas avoir l'effet voulu à son origine. Conséquemment, il est possible qu'il ne réponde pas à l'inspection automobile exigée. Le cas échéant, remplacez-le par l'ancienne ampoule.

PRÉCAUTION D'UTILISATION



AVERTISSEMENT

- Ne regardez pas directement l'ampoule allumée pour toute période de temps; cela pourrait causer des blessures graves à vos yeux.
- S'il y a une vibration ou un son anormal lorsque le véhicule est en mouvement, arrêtez immédiatement le véhicule dans un endroit sécuritaire et inspectez-le.
- Veuillez ne pas désassembler ou modifier le produit. Cela pourrait endommager le produit et causer un feu et/ou des blessures.
- Gardez le produit hors de portée des enfants, car ils pourraient avaler ou casser le produit ce qui pourrait causer des blessures.

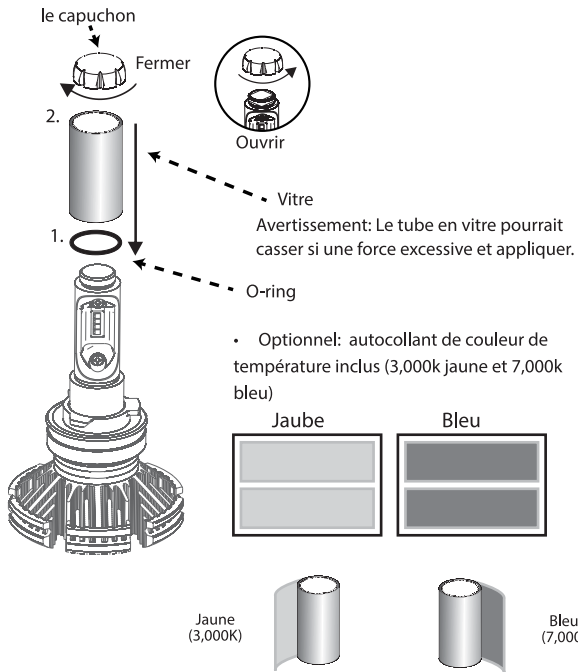


AVERTISSEMENT

- Lorsque cette ampoule/lampe est allumée, il est possible qu'un bruit parasite interfère avec la radio ou des appareils semblables. Veuillez noter que cela n'est en aucune sorte une défaillance.
- Lorsqu'il y a de fortes pluies ou lorsque le véhicule est dans une station de lavage, la condensation peut se développer dans la lampe en raison de la différence de température à l'intérieur et à l'extérieur de la lampe. Veuillez noter que cela n'aura pas d'effet sur le fonctionnement général de la lampe.
- Ne laissez pas la lampe allumée pour une période prolongée lorsque le véhicule est arrêté.
- Si l'ampoule scintille lorsqu'en mode lumière du jour ou en mode bases. Une résistance de charge sera nécessaire.

INSTALLATION

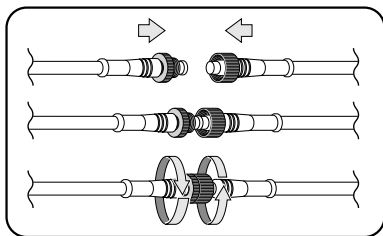
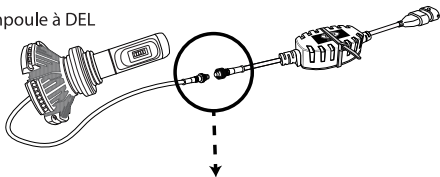
- Avant de commencer l'installation, veuillez lire le manuel d'installation et vérifier l'endroit où sera installée l'ampoule puis veuillez procéder à l'installation.
- Installer le O-ring et le tube de verre avant de faire la connexion du contrôleur et le DEL



INSTALLATION

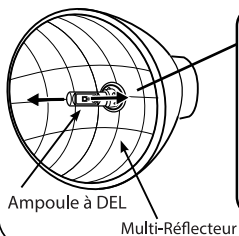
- Connectez l'ampoule DEL et le contrôleur.

Ampoule à DEL

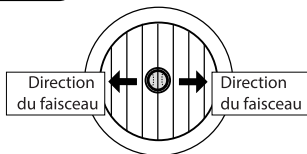


EMPLACEMENT DE L'AMPOULE

Figure 1

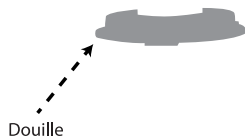
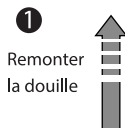


Diagramme



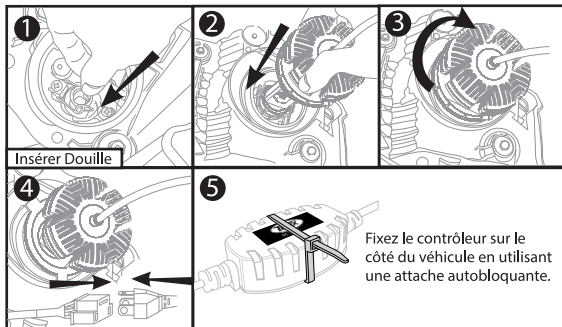
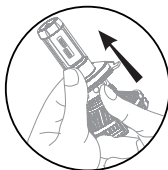
REPLACEMENT D'AMPOULE H4/ H7

Pour faire l'installation de l'ampoule comme illustrée à la figure 1 (sur certains véhicules), la base de l'ampoule peut être ajustée. Tournez délicatement la base en plastique dans la position adéquate.



⚠ AVERTISSEMENT

- Ne tirez pas fortement sur la partie qui éclaire et ne la tournez pas plus que de 180 degrés. Cela pourrait briser le faisceau.

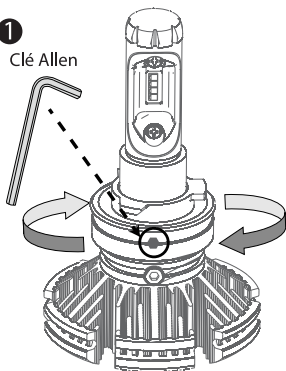


REPLACEMENT D'AMPOULE H11/ H13/ 9004/ 9005/ 9006/ 9007

Pour effectuer un remplacement d'ampoule comme illustré à la figure 1 (sur certains véhicules), la base de l'ampoule peut être ajustée. Utilisez la clé Allen fournie pour desserrer la petite vis sur l'ampoule DEL. Une fois la vis enlevée, tournez délicatement la base en plastique pour modifier sa position et resserrez la vis.

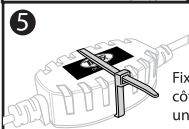
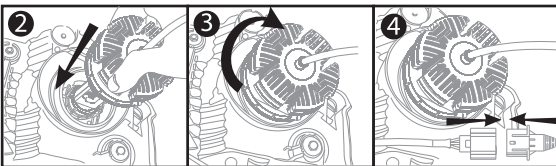
1

Clé Allen



! AVERTISSEMENT

- Lorsque vous installez l'ampoule, si vous serrez trop la petite vis cela pourrait endommager la vis et l'ampoule. Soyez vigilant lorsque vous serrez la vis.
- Ne tirez pas fortement sur la partie qui éclaire et ne la tournez pas plus que de 180 degrés. Cela pourrait briser le faisceau.



Fixez le contrôleur sur le côté du véhicule en utilisant une attache autobloquante.

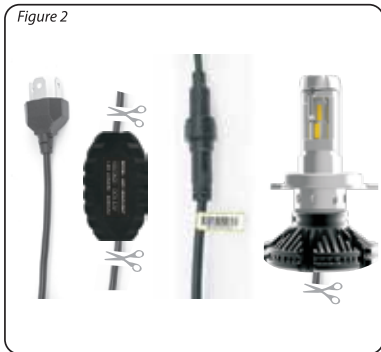
GARANTIE

Comment démonter une ampoule DEL défectueuse après en avoir reçu l'autorisation.

Ampoule LED défectueuse

Veillez couper les fils
comme illustré à la figure
2

Figure 2



Garantie limitée de 3 ans.

Trux Accessories garantit ce produit pour tout défaut de matériau et de fabrication, pour une période de 3 ans à compter de la date d'achat au détail original. Trux Accessories remplacera ce produit ou toute composante du produit défectueux pendant la période de la garantie. Le remplacement sera fait avec un produit neuf. Cette garantie est valide pour l'acheteur au détail original à compter de la date d'achat au détail original et elle n'est pas transférable. Conservez les reçus d'achats originaux. La preuve d'achat est requise pour obtenir la garantie. Les magasins au détail qui vendent les produits Trux Accessories n'ont pas l'autorisation d'altérer, de modifier le produit ou de changer les conditions générales de cette garantie d'aucune manière. Vous pouvez retourner ce produit à l'endroit où il a été acheté ou visiter notre site Web à www.truxaccessories.com ou téléphoner au 1-888-950-2227 et demander à notre personnel du service à la clientèle de vous aider.



**POUR NOTRE LIGNE COMPLÈTE,
VISITEZ NOTRE SITE INTERNET**

WWW.TRUXACCESSORIES.COM

